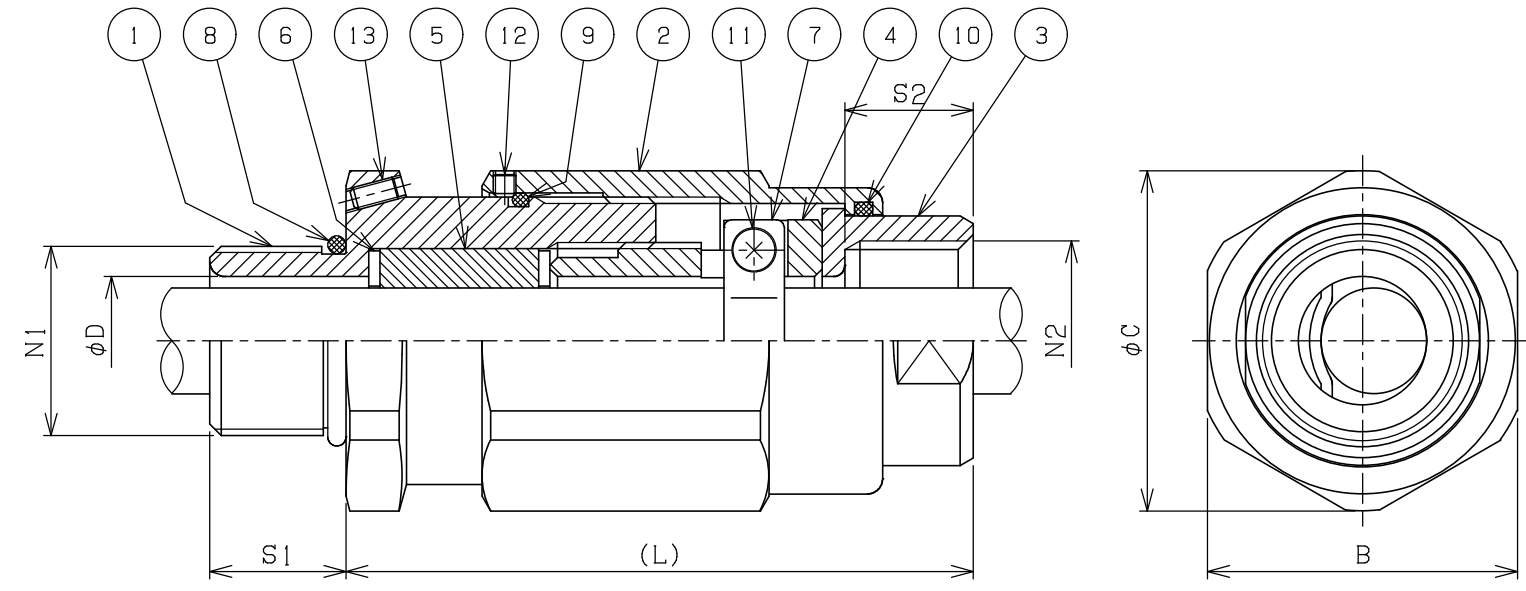


改番	来歴	担当	検閲
△1	適合ケーブル範囲を訂正 2023/09/01	鈴木	赤塚



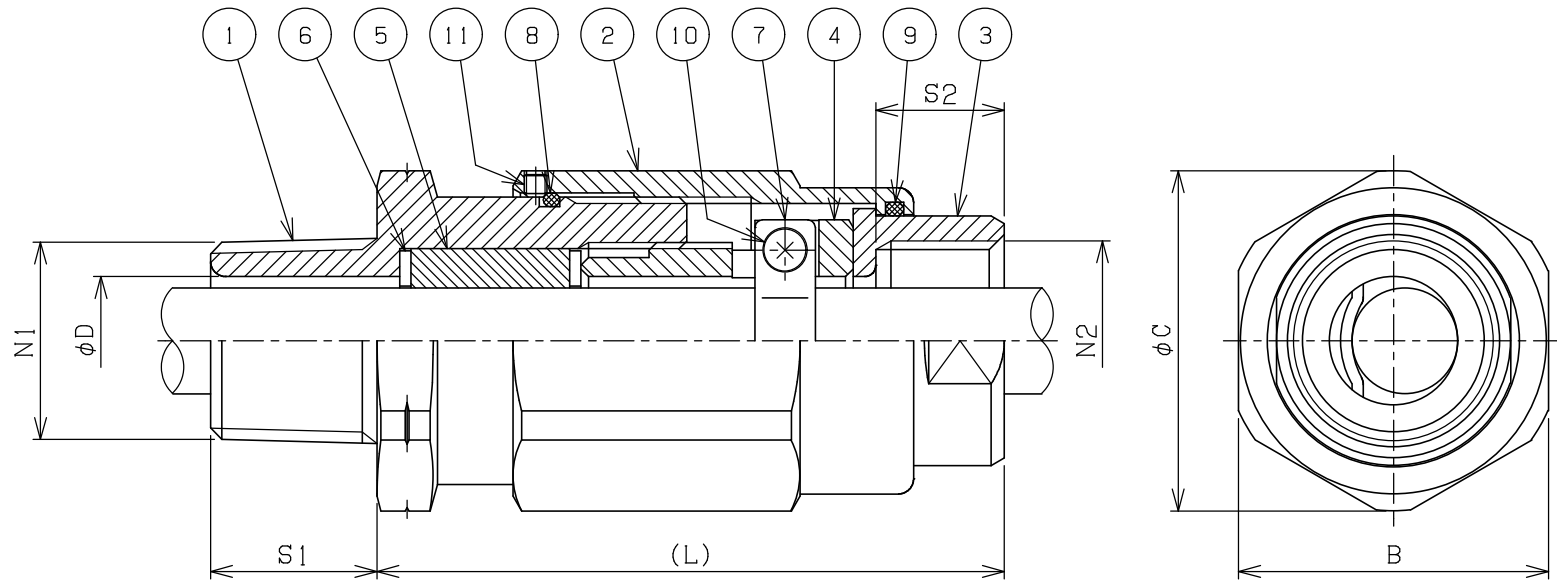
型式	N1	N2	番号	適合ケーブル範囲(φ)	φD	S1	S2	B	φC	(L)	重量(kg)
EXTC-16MG		G1/2	3	6.0~7.9							
EXTC-16MM	M20X1.5	M20X1.5	2	8.0~9.9	13	18	17	35	39	83	0.42
EXTC-16MN		1/2NPT	1	10.0~12.0							
EXTC-22MG		G3/4	2	12.0~13.9							
EXTC-22MM	M25X1.5	M25X1.5	1	14.0~16.0	17	18	17	41	45	83	0.56
EXTC-22MN		3/4NPT	1	14.0~16.0							
EXTC-28MG		G 1	2	16.0~17.9							
EXTC-28MM	M32X1.5	M32X1.5	1	18.0~20.0	22	18	19	46	50	88	0.71
EXTC-28MN		1 NPT	1	18.0~20.0							

Exdb IIC Exeb IIC Extb III C

番号	部品名	材質	1台分数量	備考
13	六角穴付止めねじ	SUS304	1	
12	六角穴付止めねじ	SUS304	1	
11	十字穴付なべ小ねじ	SUS304	2	
10	Oリング	EPDM	1	
9	Oリング	EPDM	1	
8	Oリング	EPDM	1	
7	クランプ	SUS304	1/2	
6	座金	SUS304	2	
5	パッキン	EPDM	1	
4	パッキングランド	C3604	1	
3	B・カップリング	C3604	1	
2	ユニオンナット	C3604	1	
1	M・スクリュウ	C3604	1	

規格	部番	部品名	材質	1台分数量	備考
寸法公差	承認	加藤	検図	加藤	尺度 型式
	2021/04/12		2021/04/12	/NT	EXTC-16M□~28M□
表面処理	設計	鈴木	製図	鈴木	名称
ニッケルめっき	2021/04/12		2021/04/12		耐圧防爆構造 耐圧パッキン式ケーブルグランド
投影法	島田電機株式会社			図番	改番
				CG51493	△1

改番	来歴	担当	検閲
△1	適合ケーブル範囲を訂正 2023/09/01	鈴木	赤塚



型式	N1	N2	番号	適合ケーブル範囲(φ)	φD	S1	S2	B	φC	(L)	重量(kg)
EXTC-16NG	1/2NPT	G1/2	3	6.0~7.9	13	21	17	35	39	83	0.42
EXTC-16NM		M20X1.5	2	8.0~9.9							
EXTC-16NN		1/2NPT	1	10.0~12.0							
EXTC-22NG	3/4NPT	G3/4	2	12.0~13.9	17	22	17	41	45	83	0.56
EXTC-22NM		M25X1.5	1	14.0~16.0							
EXTC-22NN		3/4NPT									
EXTC-28NG	1 NPT	G 1	2	16.0~17.9	22	27	19	46	50	88	0.71
EXTC-28NM		M32X1.5	1	18.0~20.0							
EXTC-28NN		1 NPT									

ExdbⅡC ExebⅡC ExtbⅢC

番号	部品名	材質	1台分数量	備考
11	六角穴付止めねじ	SUS304	1	
10	十字穴付なべ小ねじ	SUS304	2	
9	Oリング	EPDM	1	
8	Oリング	EPDM	1	
7	クランプ	SUS304	1/2	
6	座金	SUS304	2	
5	パッキン	EPDM	1	
4	パッキングランド	C3604	1	
3	B・カップリング	C3604	1	
2	ユニオンナット	C3604	1	
1	M・スクリュウ	C3604	1	

規格	部番	部品名	材質	1台分数量	備考
寸法公差	承認	加藤	検図	加藤	尺度 型式
	2021/04/12		2021/04/12	/NT	EXTC-16N□~28N□
表面処理 ニッケルめっき	設計	鈴木	製図	鈴木	名称 耐圧防爆構造 耐圧パッキン式ケーブルグランド
	2021/04/12		2021/04/12		図番 CG51494
投影法	島田電機株式会社			改番	△1