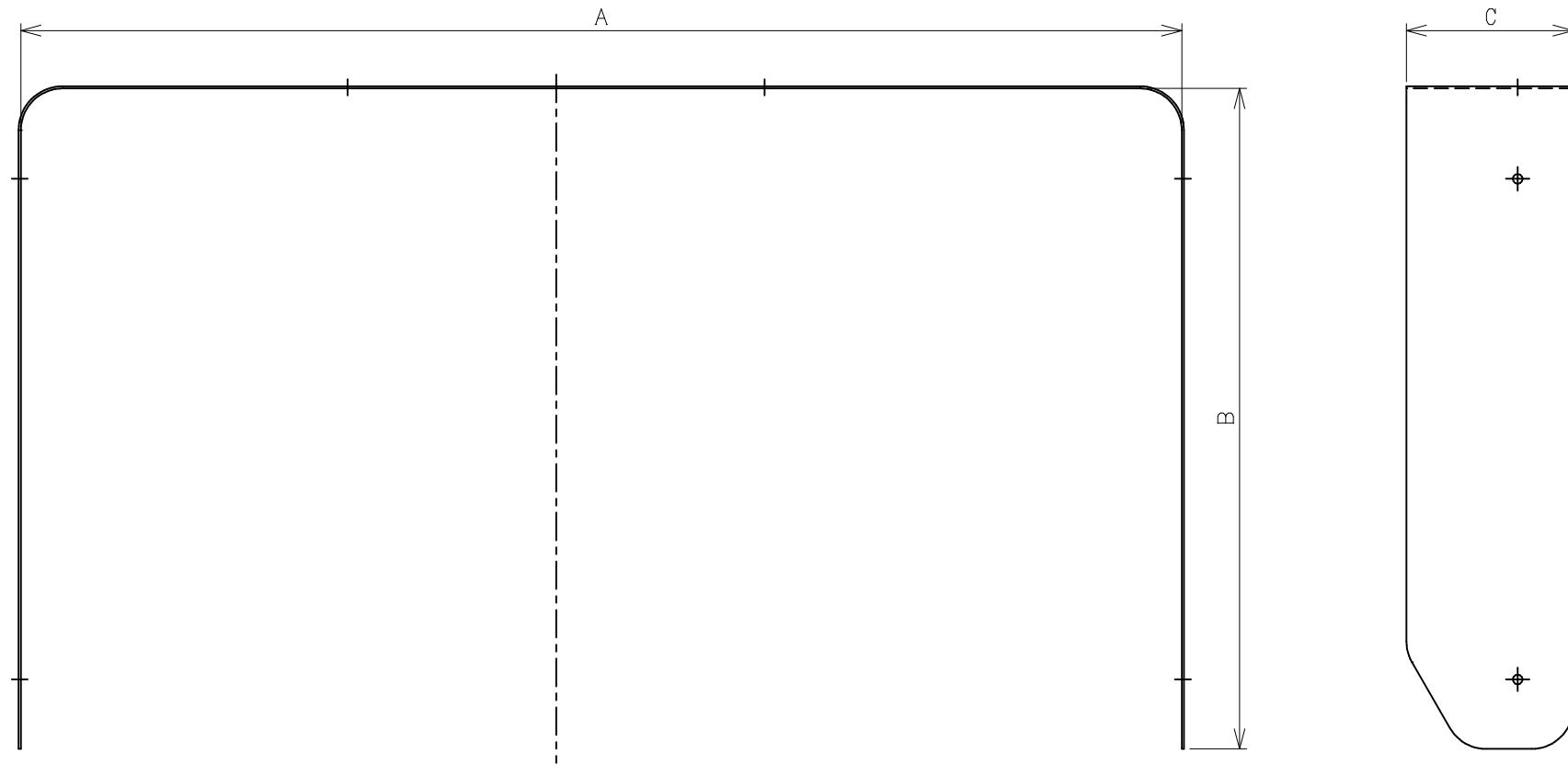


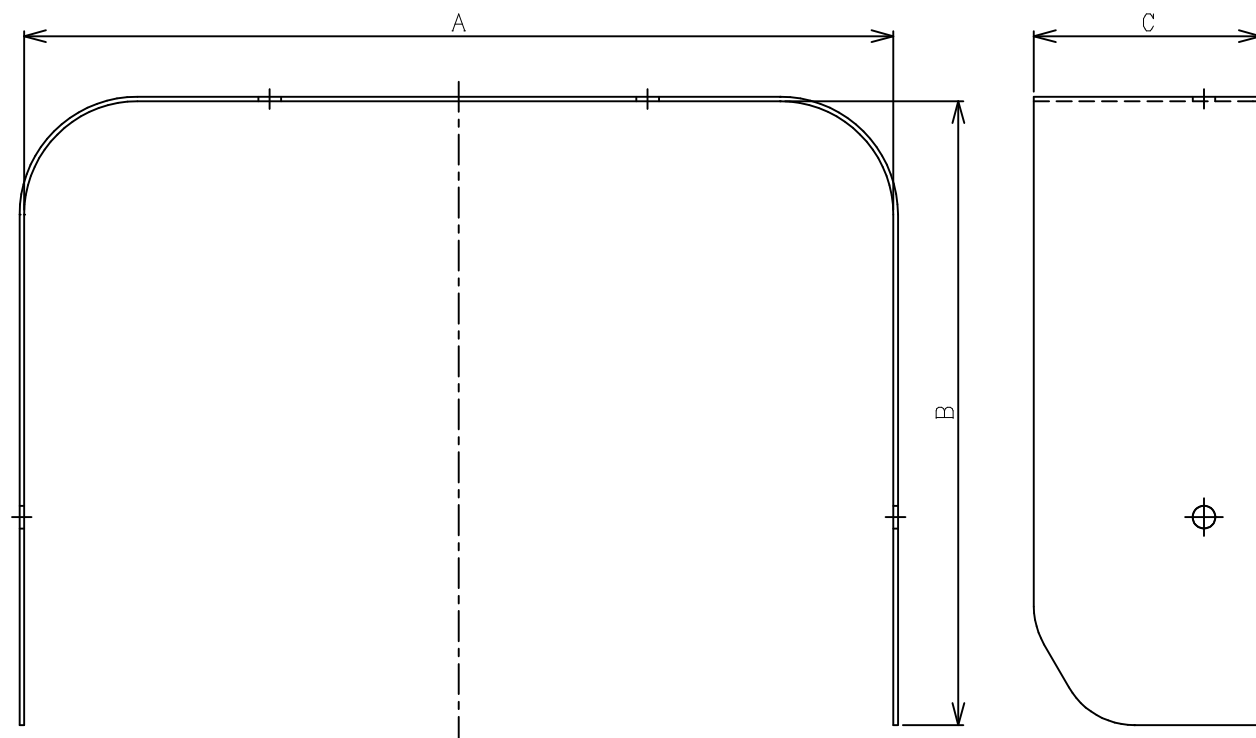
改番	来歴	担当	検閲
△			



型式	A	B	C
STH-0	180	165	70
STH-1	230	165	80
STH-3	330	215	80
STH-5	430	265	80
STH-6	430	365	80
STH-7	610	395	120
STH-8	555	755	120
STH-9	780	485	120
STH-11	645	945	150
STH-12	1010	495	150
STH-13	990	610	150

	帯フード	SPCC		
部番	部品名	材質	1台分数量	備考
承認 加藤 2015/07/16	検図 加藤 2015/07/16		尺度 /NT	型式 STH シリーズ
設計 清水 2015/07/16	製図 清水 2015/07/16		名称	帯フード主要寸法一覧表
 島田電機株式会社			図番 AS01288	改番 △

改番	来歴	担当	検閲
△			



型式	A	B	C
ASTH-8	230	165	60
ASTH-10	280	215	60
ASTH-20	330	265	60
ASTH-30	400	265	60
ASTH-60	500	265	60
ASTH-70	410	365	80
ASTH-90	475	470	100
ASTH-100	475	695	100
ASTH-110	555	695	100
ASTH-130	1015	415	120
ASTH-140	815	735	120
ASTH-160	895	935	125

	帯フード	SPCC		
部番	部品名	材質	1台分数量	備考
承認 腰越 2003/05/02	検図 金澤 2003/05/02		尺度 /NT	型式 ASTH シリーズ
設計 鈴木 2003/05/02	製図 鈴木 2003/05/02		名称	帯フード主要寸法一覧表
⑧ 島田電機株式会社			図番 AS00579	改番 △