

05

耐压防爆構造タンブラスイッチ Flameproof Tumbler Switch

EXTS-□ 15×1 型

Exd II CT6

技術的基準
(平成8年度版)

IP66

容器の保護等級



EXTS - □ 15 × 1

単式
1 Gang
定格電流
Rated Current
接点構成
Contact Arrangement
基本型式
Basic Type

種別 Classification	接点構成 Contact Arrangement
1 (片切) The Piece Ardently	1 ○ — ○ — 2
2 (両切) Both Ardently	1 ○ — ○ — 2 3 ○ — ○ — 4
3 (3路) 3 Roads	○ — ○ — 1 ○ — 3
4 (4路) 4 Roads	1 ○ — ○ — 2 3 ○ — ○ — 4

下記ケーブルグランドが付属になります。

Following Cable Gland is necessary attachment.

型式 : SXC - □□ B

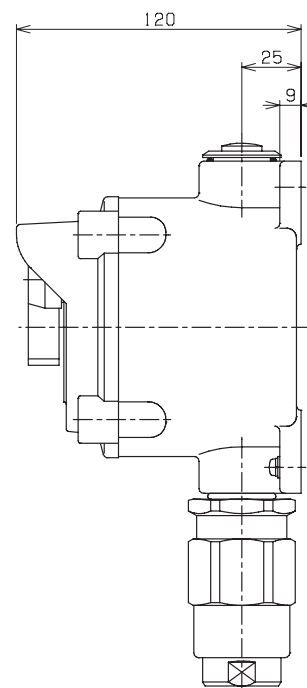
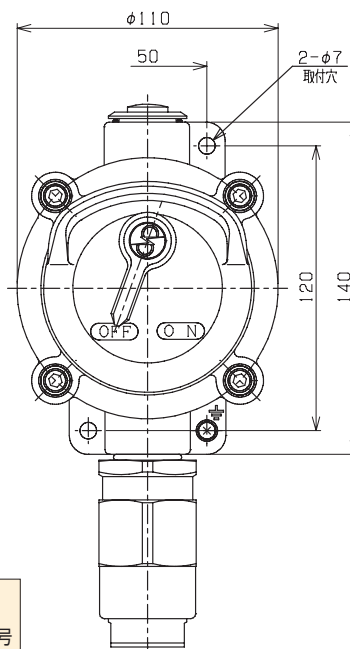
Type : SXC - □□ B

P145からパッキンNo.を選定してください。

Please select the packing number from the page 145.

■標準仕様 Standard Specification

容器材質 Container Material	アルミニウム合金 casting Aluminum Alloy Casting
締付ボルト材質 Material of Fixing Bolt	ステンレス鋼 Stainless Steel
防水パッキン材質 Material of Sealing Packing	NBR Nitrile Rubber
塗装色 Painting Color	メラミン焼付塗装5Y7/1 (外面) Meramine Stove Paint5Y7/1 (Outside)
使用周囲温度 Ambient Temperature	-20℃~+40℃ (ただし氷結しないこと) -20℃~+40℃ Subject to Non Freezing
相対湿度 Relative Humidity	45%~85%RH (ただし結露しないこと) 45%~85%RH Subject to Non Condensation
標高 Altitude	1000m以下 1000m or Less



型式 Type	定格 Rated			重量 Weight	型式検定合格番号 Certificate of Number
	電圧 Voltage (V)	電流 Current (A)	周波数 Frequency (Hz)		
EXTS-115×1	AC220	15	50/60	約1.3kg	第TC13955号
EXTS-215×1					
EXTS-315×1					
EXTS-415×1					

ハブサイズ Hub Size	引込口最多取付数 Maximum Number of Hubs
G 1/2 (16)	上下各1
G 3/4 (22)	Top and Bottom Each1

STS-□15×2型

d2 G4

工場電気設備防爆指針
(ガス蒸気防爆2006)

IP54

容器の保護等級

STS-□15×2

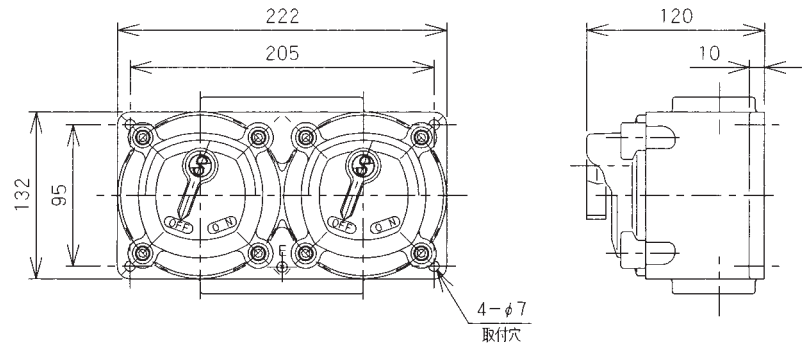
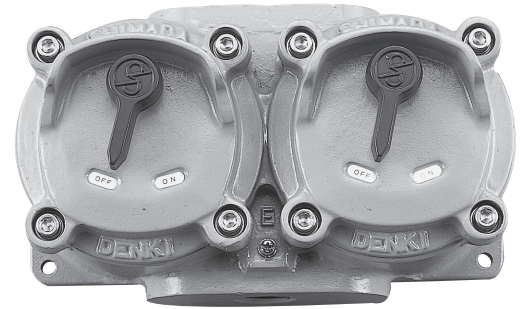
2連式
Two Gang

定格電流
Rated Current

接点構成
Contact Arrangement

基本型式
Basic Type

種別 Classification	接点構成 Contact Arrangement
1 (片切) The Piece Ardently	1○-○-○-○2
2 (両切) Both Ardently	1○-○-○-○2 3○-○-○-○4
3 (3路) 3 Roads	○-○-○-○1 ○-○-○-○3
4 (4路) 4 Roads	1○-○-○-○2 3○-○-○-○4



標準仕様 Standard Specification

容器材質 Container Material	アルミニウム合金鋳物 Aluminum Alloy Casting
締付ボルト材質 Material of Fixing Bolt	ステンレス鋼 Stainless Steel
塗装色 Painting Color	メラミン焼付塗装7.5GB6/1.5 Meramine Stove Paint7.5GB6/1.5(Outside)
使用周囲温度 Ambient Temperature	-20℃~+40℃(ただし氷結しないこと) -20℃~+40℃ Subject to Non Freezing
相対湿度 Relative Humidity	45%~85%RH(ただし結露しないこと) 45%~85%RH Subject to Non Condensation
標高 Altitude	1000m以下 1000m or Less

型式 Type	定格 Rated		周波数 Frequency (Hz)	重量 Weight	型式検定合格番号 Certificate of Number
	使用電圧 Operation Voltage (V)	使用電流 Operation Current (A)			
STS-□15×2	AC220	15	50/60	約3.2kg	第T33162号

■STS-□15×2

ハブサイズ Hub Size	引込口最多取付数 Maximum Number of Hubs
PF 1/2 (16)	上下各2 Top and Bottom Each2
PF 3/4 (22)	
PF 1 (28)	

05

コントロールボックス