

04 フレキシブルコンジット用部材・詳細

Flexible Conduit Component Details

ST-16~104型



STチューブ断面
ST tube cross section

フレキ Flexible	鋼 Steel
被履 Covering	塩ビ Vinyl chloride



STチューブ定尺
ST tube

16~28.....30m巻
36~42.....20m巻
54~92.....10m巻
104.....5m巻

型式 Type	重量(kg) Weight
ST-16	0.4
ST-22	0.5
ST-28	0.6
ST-36	0.8
ST-42	0.9
ST-54	1.5
ST-70	1.7
ST-82	2.1
ST-92	2.1
ST-104	3.4

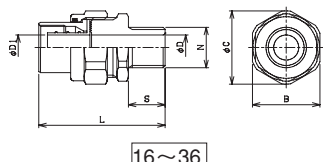
重量は1000mmのものです。
Weight is something of 1000mm

STM-16~104型

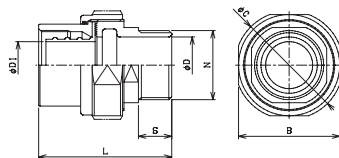
STチューブ用 For ST Tube



雄コネクター (STM)
Male connector



16~36



42~104

主材質 Material	銅合金 Brass
表面処理 Surface treatment	ニッケルメッキ Nickel electroplating

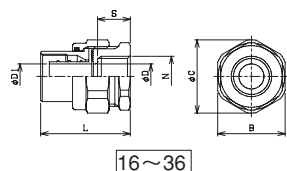
型式 Type	N	φD	φD1	S	B	φC	L	重量(kg) Weight
STM-16	PF 1/2	13	13	19	35	38	65.5	0.2
STM-22	PF 3/4	18	16	19	42	45	68.5	0.2
STM-28	PF 1	25	21	23	48	51	79	0.3
STM-36	PF 1-1/4	32	27	23	60	65	86	0.7
STM-42	PF 1-1/2	39	32.5	23	70	75	93	1.0
STM-54	PF 2	51	45	23	86	89	96	1.5
STM-70	PF 2-1/2	66	58	25	96	100	115	2.0
STM-82	PF 3	78	66	27	112	117	120	3.1
STM-92	PF 3-1/2	88	66	28	124	129	124	3.8
STM-104	PF 4	100	90	28	140	145	135	4.8

STF-16~104型

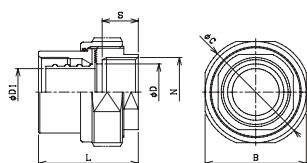
STチューブ用 For ST Tube



雌コネクター (STF)
Female connector



16~36



42~104

主材質 Material	銅合金 Brass
表面処理 Surface treatment	ニッケルメッキ Nickel electroplating

型式 Type	N	φD	φD1	S	B	φC	L	重量(kg) Weight
STF-16	PF 1/2	13	13	17	35	38	46.5	0.1
STF-22	PF 3/4	18	16	17	42	45	49.5	0.2
STF-28	PF 1	25	21	21	48	51	56	0.2
STF-36	PF 1-1/4	32	27	21	60	65	63	0.6
STF-42	PF 1-1/2	39	32.5	25	70	75	70	0.9
STF-54	PF 2	51	45	25	86	89	73	1.4
STF-70	PF 2-1/2	66	58	28	96	100	90	1.7
STF-82	PF 3	78	66	26	112	117	93	2.7
STF-92	PF 3-1/2	88	66	33	124	129	96	3.2
STF-104	PF 4	100	90	33	140	145	107	4.1

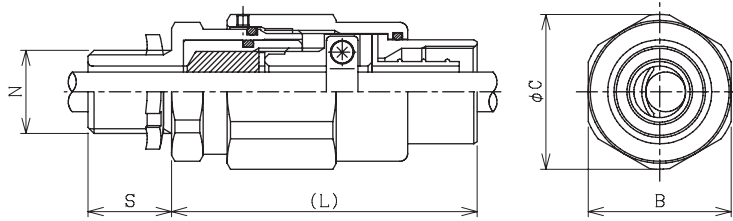
NSTPG-16~104型 NSTPG-16Y~104Y型

STチューブ用 For ST Tube

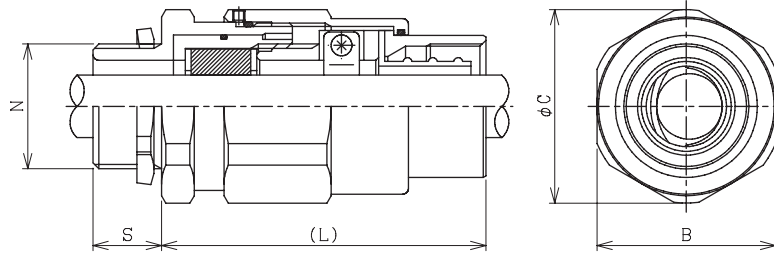
d2

Exd IIB

※型式に「Y」が付くとパッキンケースに「O」リングが付き、規格がExd IIBになります。
The type "Y" is mean, "Packing case with O-ring" this item has certificate of Exd IIB



16Y~28Y



36Y~104Y

主材質 Material	銅合金 Brass
パッキン Packing material	クロロプレンゴム Chloroprene Rubber
表面処理 Surface treatment	ニッケルメッキ Nickel electroplating

型式 Type	N	S	B	φC	L	重量(kg) Weight
NSTPG-16・Y	PF 1/2	21	36	39	77	0.4
NSTPG-22・Y	PF 3/4	21	41	45	80	0.5
NSTPG-28・Y	PF 1	25	46	50	86	0.7
NSTPG-36・Y	PF 1-1/4	23	60	65	109	1.4
NSTPG-42・Y	PF 1-1/2	23	71	75	118	2.0
NSTPG-54・Y	PF 2	23	88	93	122	3.1
NSTPG-70・Y	PF 2-1/2	27	105	110	142	5.0
NSTPG-82・Y	PF 3	27	123	128	152	6.5
NSTPG-92・Y	PF 3-1/2	27	134	140	161	7.9
NSTPG-104・Y	PF 4	27	147	153	175	10.5

サイズ	No.	適合ケーブル範囲	サイズ	No.	適合ケーブル範囲
16	4	4.0~6.0	70	10	37.0~38.0
	3	6.0~8.0		9	38.0~39.0
	2	8.0~10.0		8	39.0~40.0
1	10.0~12.0	7		40.0~41.0	
22	3	10.0~12.0		6	41.0~42.0
	2	12.0~14.0	5	42.0~43.0	
	1	14.0~16.0	4	43.0~44.0	
28	4	13.0~14.0	3	44.0~45.0	
	3	14.0~16.0	2	45.0~46.0	
	2	16.0~18.0	1	46.0~47.0	
36	1	18.0~20.0	9	47.0~48.0	
	8	17.0~18.0	8	48.0~49.0	
	7	18.0~19.0	7	49.0~50.0	
	6	19.0~20.0	6	50.0~51.0	
	5	20.0~21.0	5	51.0~52.0	
	4	21.0~22.0	4	52.0~53.0	
42	3	22.0~23.0	3	53.0~54.0	
	2	23.0~24.0	2	54.0~55.0	
	1	24.0~25.0	1	55.0~56.0	
	9	20.0~21.0	8	56.0~57.0	
	8	21.0~22.0	7	57.0~58.0	
54	7	22.0~23.0	6	58.0~59.0	
	6	23.0~24.0	5	59.0~60.0	
	5	24.0~25.0	4	60.0~61.0	
	4	25.0~26.0	3	61.0~62.0	
	3	26.0~27.0	2	62.0~63.0	
	2	27.0~28.0	1	63.0~64.0	
70	1	28.0~29.0	8	64.0~65.0	
	9	28.0~29.0	7	65.0~66.0	
	8	29.0~30.0	6	66.0~67.0	
	7	30.0~31.0	5	67.0~68.0	
	6	31.0~32.0	4	68.0~69.0	
	5	32.0~33.0	3	69.0~70.0	
	4	33.0~34.0	2	70.0~71.0	
	3	34.0~35.0	1	71.0~72.0	
	2	35.0~36.0			
	1	36.0~37.0			

※パッキンNo.を選定してください。
※Select Packing Number

04

フレキシブルコンジット用部材・詳細

Flexible Conduit Component Details

SXG-16~54型 SXG-16Y~54Y型

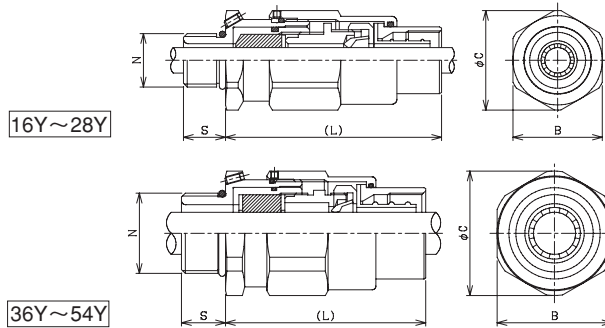
STチューブ用 For ST Tube

d2

Exd II B

※型式に「Y」が付くとパッキンケースに「O」リングが付き、規格がExd II Bになります。

The type "Y" is mean, "Packing case with O-ring" this item has certificate of Exd IIB



16Y~28Y

36Y~54Y

サイズ	No.	適合ケーブル範囲
16	2	8.0~10.0
	1	10.0~12.0
22	2	12.0~14.0
	1	14.0~16.0
28	2	16.0~18.0
	1	18.0~20.0
36	5	20.0~21.0
	4	21.0~22.0
	3	22.0~23.0
	2	23.0~24.0
	1	24.0~25.0
42	4	25.0~26.0
	3	26.0~27.0
	2	27.0~28.0
	1	28.0~29.0
54	8	29.0~30.0
	7	30.0~31.0
	6	31.0~32.0
	5	32.0~33.0
	4	33.0~34.0
	3	34.0~35.0
	2	35.0~36.0
1	36.0~37.0	

型式 Type	N	S	B	φC	L	重量(kg) Weight
SXG-16	G 1/2	19	35	39	85	0.3
SXG-16Y		16.5				
SXG-22	G 3/4	19	41	45	88	0.5
SXG-22Y		16.5				
SXG-28・Y	G 1	23	46	50	96	0.7
SXG-36・Y	G 1-1/4	23	60	65	108	1.3
SXG-42・Y	G 1-1/2	23	71	75	114	2.0
SXG-54・Y	G 2	23	88	93	125	3.0

主材質 Material	銅合金 Brass
パッキン Packing material	クロロプレンゴム Chloroprene Rubber
表面処理 Surface treatment	ニッケルメッキ Nickel electroplating

※パッキンNo.を選定してください。
※Select Packing Number

ESTPG-16~22型 ESTPG-16Y~22Y型

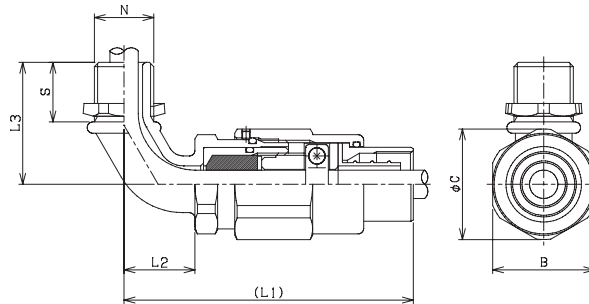
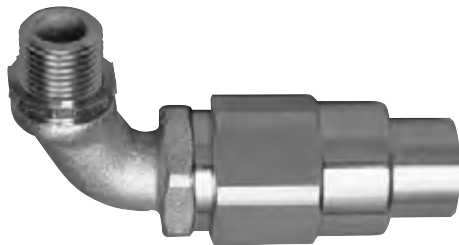
STチューブ用 For ST Tube

d2

Exd II B

※型式に「Y」が付くと規格がExd II Bになります。

The type "Y" is mean, "Packing case with O-ring" this item has certificate of Exd IIB



16Y、22Y

サイズ	No.	適合ケーブル範囲
16	4	4.0~6.0
	3	6.0~8.0
	2	8.0~10.0
	1	10.0~12.0
22	3	10.0~12.0
	2	12.0~14.0
	1	14.0~16.0

型式 Type	N	S	B	φC	L1	L2	L3	重量(kg) Weight
ESTPG-16・Y	PF 1/2	21	36	39	103	25	43	0.5
ESTPG-22・Y	PF 3/4	21	41	45	110	29	48	0.7

主材質 Material	銅合金 Brass
パッキン Packing material	クロロプレンゴム Chloroprene Rubber
表面処理 Surface treatment	ニッケルメッキ Nickel electroplating

※パッキンNo.を選定してください。
※Select Packing Number

MYLEX-16~54型



フレキ Flexible	鋼 Steel
被履 Covering	塩ビ Vinyl chloride



マイレックスチューブ定尺
 16~28……………30m巻
 36~42……………20m巻
 54……………10m巻

型式 Type	重量(kg) Weight
MYLEX-16	0.4
MYLEX-22	0.5
MYLEX-28	0.9
MYLEX-36	1.2
MYLEX-42	1.6
MYLEX-54	2.2

重量は1000mmのものです。
 Weight is something of 1000mm

SLEX-16~54型



フレキ Flexible	鋼 Steel
被履 Covering	塩ビ Vinyl chloride



エスレックスチューブ定尺
 16~28……………30m巻
 36~42……………20m巻
 54……………10m巻

型式 Type	重量(kg) Weight
SLEX-16	0.20
SLEX-22	0.27
SLEX-28	0.34
SLEX-36	0.41
SLEX-42	0.66
SLEX-54	0.99

重量は1000mmのものです。
 Weight is something of 1000mm

04

フレキシブルコンジット用部材・詳細

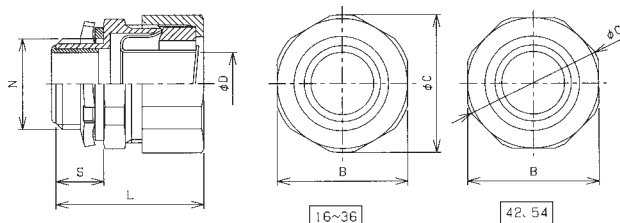
Flexible Conduit Component Details

MSM-16~54型

MYLEX・SLEX用 For MYLEX・SLEX



雄コネクター (MSM)
Male connector



型式 Type	N	φD	S	B	φC	L	重量 (kg) Weight
MSM-16	PF 1/2	14.5	15.5	32	36	40	0.08
MSM-22	PF 3/4	19	15.5	38	43	40	0.1
MSM-28	PF 1	24.5	18.5	45	51	46	0.12
MSM-36	PF 1-1/4	33	21	53.5	60	49	0.2
MSM-42	PF 1-1/2	38.5	23	60.2	64	54	0.26
MSM-54	PF 2	48	24	72	77	57	0.37

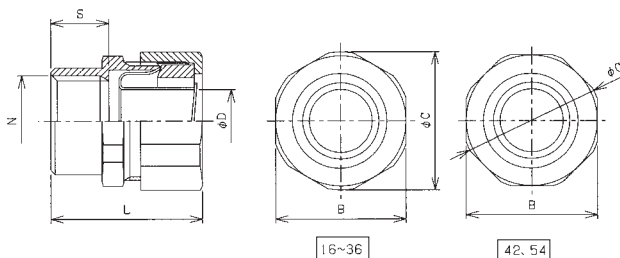
主材質
Material 亜鉛合金ダイカスト
Zinc alloy die-cast

MSF-16~54型

MYLEX・SLEX用 For MYLEX・SLEX



雌コネクター (MSF)
Female connector



型式 Type	N	φD	S	B	φC	L	重量 (kg) Weight
MSF-16	PF 1/2	14.5	12	32	36	32	0.08
MSF-22	PF 3/4	19	14	38	43	39	0.1
MSF-28	PF 1	24.5	16	45	51	45	0.16
MSF-36	PF 1-1/4	33	16	53.5	60	45	0.18
MSF-42	PF 1-1/2	38.5	18	60.2	64	50	0.24
MSF-54	PF 2	48	18	72	77	53	0.36

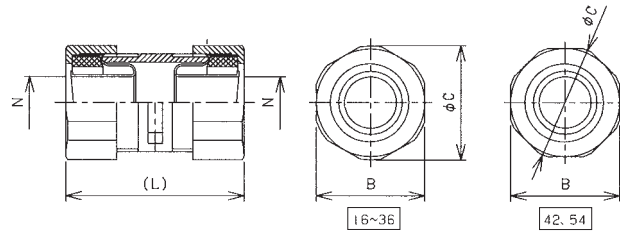
主材質
Material 亜鉛合金ダイカスト
Zinc alloy die-cast

MSW-16~54型

MYLEX・SLEX用 For MYLEX・SLEX



水抜きコネクタ (MSW)
connector with drain hole



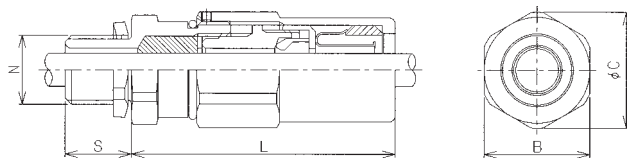
主材質 Material	亜鉛合金ダイカスト Zinc alloy die-cast
-----------------	----------------------------------

型式 Type	φD	B	φC	L	重量 (kg) Weight
MSW-16	14	28	30	50	0.082
MSW-22	18.5	33	35.5	50	0.102
MSW-28	24.5	41	44.5	53	0.141
MSW-36	31	49.8	53	60	0.199
MSW-42	36.5	56.3	58.7	65	0.279
MSW-54	47.5	69.7	72.4	73	0.427

SXM-16G~54G型

MYLEX用 For MYLEX

Exd II B



主材質 Material	銅合金 Brass
パッキン Packing material	クロロプレンゴム Chloroprene Rubber
表面処理 Surface treatment	ニッケルメッキ Nickel electroplating

型式 Type	N	S	B	φC	L	重量 (kg) Weight
SXM-16G	G 1/2	20	32	35	75	0.3
SXM-22G	G 3/4	20	41	39	75	0.3
SXM-28G	G 1	24	46	49	88	0.7
SXM-36G	G 1-1/4	24	58	62	100	0.9
SXM-42G	G 1-1/2	24	65	70	110	1.4
SXM-54G	G 2	24	75	80	112	2.1

サイズ	No.	適合ケーブル範囲
16	2	8.0~10.0
	1	10.0~12.0
22	2	12.0~14.0
	1	14.0~16.0
28	2	16.0~18.0
	1	18.0~20.0
36	5	20.0~21.0
	4	21.0~22.0
	3	22.0~23.0
	2	23.0~24.0
	1	24.0~25.0
42	4	25.0~26.0
	3	26.0~27.0
	2	27.0~28.0
	1	28.0~29.0
54	8	29.0~30.0
	7	30.0~31.0
	6	31.0~32.0
	5	32.0~33.0
	4	33.0~34.0
	3	34.0~35.0
	2	35.0~36.0
1	36.0~37.0	

※パッキンNo.を選定してください。
※Select Packing Number

• NSTPV-□16~□104

…P.165参照

～組立部品詳細～

Assembly part detailed

NSTPG + STチューブ + STM/STF
P.155 P.154 P.154

• SXV-□16~□54

…P.167参照

～組立部品詳細～

Assembly part detailed

SXG + STチューブ + STM/STF
P.156 P.154 P.154

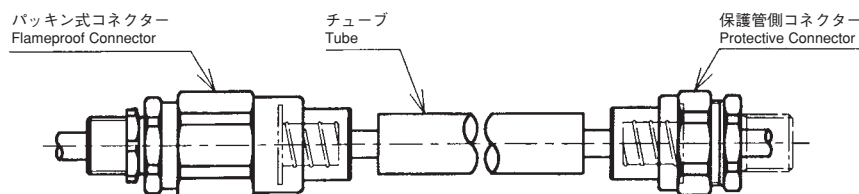
• SXM-□16~□54

…P.168参照

～組立部品詳細～

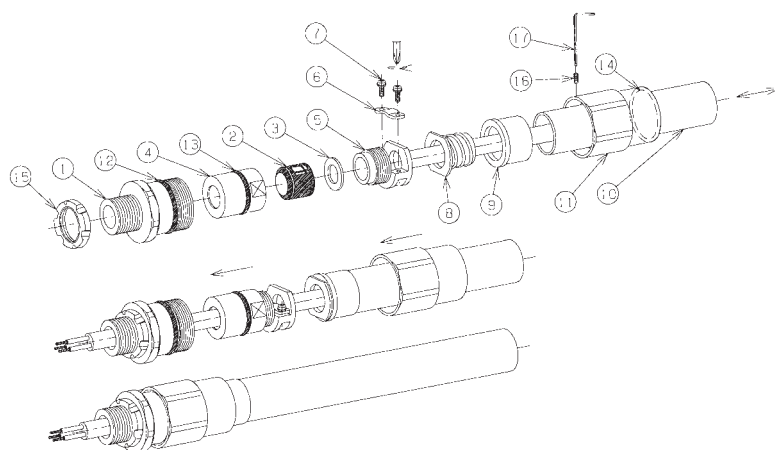
Assembly part detailed

SXM-□□G + MYLEXチューブ + MSM/MSF
P.159 P.157 P.158



フレキ = (パッキン式コネクタ) + (チューブ) + (保護管側コネクタ)

Flexible = (Flameproof Connector) + (Tube) + (Protective Connector)



品番

- | | |
|--------------|---------------|
| 1. M.スクリュー | 10. フレキホース |
| 2. パッキン | 11. ユニオンナット |
| 3. 座金 | 12. Oリング |
| 4. パッキンケース | 13. Oリング |
| 5. パッキングランド | 14. Oリング |
| 6. クランプ | 15. ロックナット |
| 7. 十字穴付なべ小ねじ | 16. 六角穴付き止めねじ |
| 8. フレキセッター | 17. 六角棒スパナ |
| 9. カップリング | |

PARTS NO.

- | | |
|---------------------------------------|---------------------------------|
| 1. M.SCREW | 10. FLEXIBLE TUBE |
| 2. PACKING | 11. UNION NAT |
| 3. WASHER | 12. O-RING |
| 4. PACKING CASE | 13. O-RING |
| 5. PACKING GLAND | 14. O-RING |
| 6. CLAMP | 15. LOCK NUT |
| 7. CROSS RECESSED
ROUND HEAD SCREW | 16. HEXAGON SOCKET
SET SCREW |
| 8. FLEXIBLE SETTER | 17. HEXAGON WRENCH
KEY |
| 9. COUPLING | |