

## EC1A型

コントロールボックス（耐圧防爆構造）

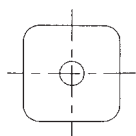
防爆性能	Exd II BT4	
保護構造	IP65 (IEC60529)	
材質 (容器、蓋)	アルミニウム合金鋳物	
ボックスの種類 (取付方法)	壁掛形:1~5点 自立形:1~5点	壁掛形:2~5点2列、2~5点3列 自立形:2~5点2列、2~5点3列
標準塗装色	5Y7/1 (半つや) メラミン樹脂焼付塗装 (外面のみ) パイロットライトのランプカバー・メーターの枠部およびプザーのキャップ N1.5 (半つや) メラミン樹脂焼付塗装	
定格絶縁電圧	500V	
絶縁抵抗	5MΩ以上 (DC500Vメガ)	
耐電圧	AC2000V・1分間 (充電部—非充電部間)	
標準使用条件	周囲温度: -20℃~50℃ (氷結しないこと) 相対湿度: 45%~85% (結露しないこと)	

詳細につきましては、お問い合わせ下さい。

1点 / 1列形



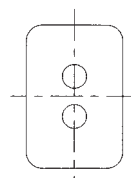
標準蓋穴加工図



2点 / 1列形



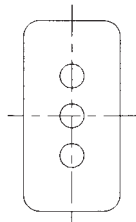
標準蓋穴加工図



3点 / 1列形



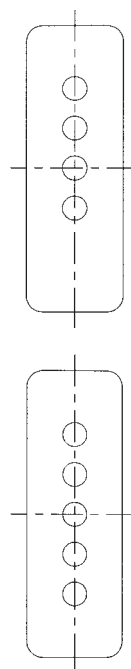
標準蓋穴加工図



4点・5点 / 1列形



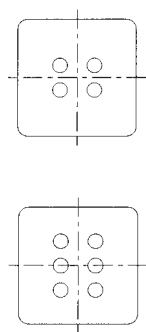
標準蓋穴加工図



2点・3点／2列形



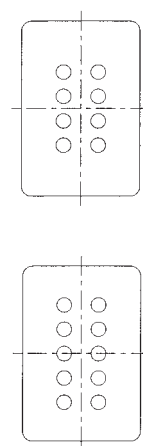
標準蓋穴加工図



4点・5点／2列形



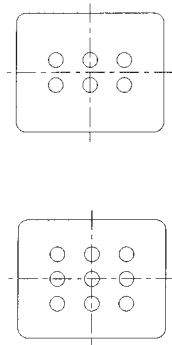
標準蓋穴加工図



2点・3点／3列形



標準蓋穴加工図



4点・5点／3列形



標準蓋穴加工図

